

# Carimali

## Теперь в России



# Суперавтоматические кофемашины

**CARIMALI**

# Семейство Armonia



## Преимущества

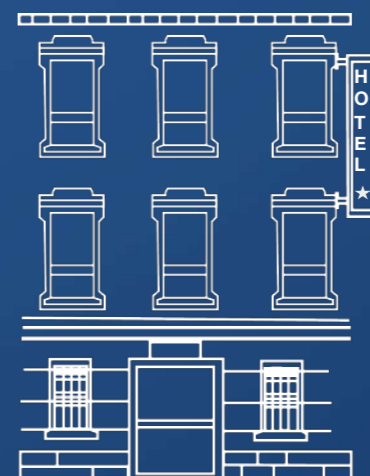
- Более 10 миллионов кофемашин по всему миру
- Разнообразное меню и надежная работа по доступной цене

## Идеальна для

Самообслуживания, в том числе на крупномасштабных производствах и в пунктах питания



Кафе



Отели



Рестораны



324мм

717мм

560мм

Вес 42 кг

- Гибкие комбинации бункеров для зерна и сухих смесей
- Настройки любых параметров для создания идеальных напитков
- Трубка пара для профессионалов-бариста
- Широкий выбор цветов
  - Жемчужный
  - Серый матовый
  - Чёрный матовый
  - Белый глянцевый
  - Чёрный глянцевый

# Семейство Armonia

## Инновации



### CARImilk

Технология вспенивания молока, гарантирующая наилучшую консистенцию и густоту молочных напитков с горячей и холодной пеной.



### PowerCleaner

Технология, обеспечивающая максимальные гигиенические условия молочного контура и паровой трубки с помощью встроенной системы полоскания



### USB Соединение

Для загрузки и копирования настроек кофемашины



### MaxSave

Максимальное энергосбережение при сохранении высокой производительности



### All in One Cleaning

Автоматизированная очистка кофемашины, позволяющая сэкономить время и сократить расходы на обслуживание.



### Динамик

Динамик, позволяющий воспроизводить музыку, рекламные акции.

# Armonia — Конфигурации



Armonia Soft

- Цифровой дисплей с кнопками управления
- Капучинатор CARImilk Static для приготовления горячих и холодных молочных напитков



Armonia Soft Plus

- Сенсорный дисплей 7 дюймов
- Капучинатор CARImilk Static для приготовления горячих и холодных молочных напитков
- Подключение телеметрии CARicare



Armonia Ultra

- Сенсорный дисплей 10 дюймов
- Капучинатор CARImilk Dynamic для приготовления горячей и холодной пены настраиваемой плотности
- Подключение телеметрии CARicare

# Armonia — Конфигурации

	Armonia Ultra	Armonia Soft Plus	Armonia Soft
Размеры (ШxГxВ)	324x717x560 мм	324x717x560 мм	324x717x560 мм
Вес	42 кг	42 кг	42 кг
Сливной поддон	95 – 155 мм	95 – 155 мм	95 – 155 мм
Бункер для кофейных зерен	1 или 2 x 600 или 1200 гр	1 или 2 x 600 или 1200 гр	1 или 2 x 600 или 1200 гр
Контейнеры для растворимых продуктов	1 или 2 x 1,5 или 3 л	1 или 2 x 1,5 или 3 л	1 или 2 x 1,5 или 3 л
Кофемолка	Металлические конические ножи	Металлические конические ножи	Металлические конические ножи
Вместимость контейнера для отходов	60	60	60
Вместимость бойлера кофе	1 л	1 л	1 л
Вместимость парового бойлера	1 л	1 л	1 л
Вместимость группы	8 ÷ 16 гр	8 ÷ 16 гр	8 ÷ 16 гр
Подключение к водопроводу	Водопровод	Водопровод	Водопровод
Интерфейс пользователя	10" сенсорный экран	7" сенсорный экран	8 + 2 кнопки + 3,4" TFT дисплей
Питание	120 V 50/60 Hz 200 V 50/60 Hz 220 - 240 V 50/60 Hz	120 V 50/60 Hz 200 V 50/60 Hz 220 - 240 V 50/60 Hz	120 V 50/60 Hz 200 V 50/60 Hz 220 - 240 V 50/60 Hz
Мощность	1300 W ÷ 3200 W В зависимости от версии	1300 W ÷ 3200 W В зависимости от версии	1300 W ÷ 3200 W В зависимости от версии
Протокол коммуникации	MDB, Executive	MDB, Executive	MDB, Executive
Версии*	ES; ES+FM; ES+IN; ES+IN+FM	ES; ES+FM; ES+IN; ES+IN+FM	ES; ES+FM; ES+IN; ES+IN+FM