

# Carimali Теперь в России



# Суперавтоматические кофемашины

**CARIMALI**

# Семейство BlueDot

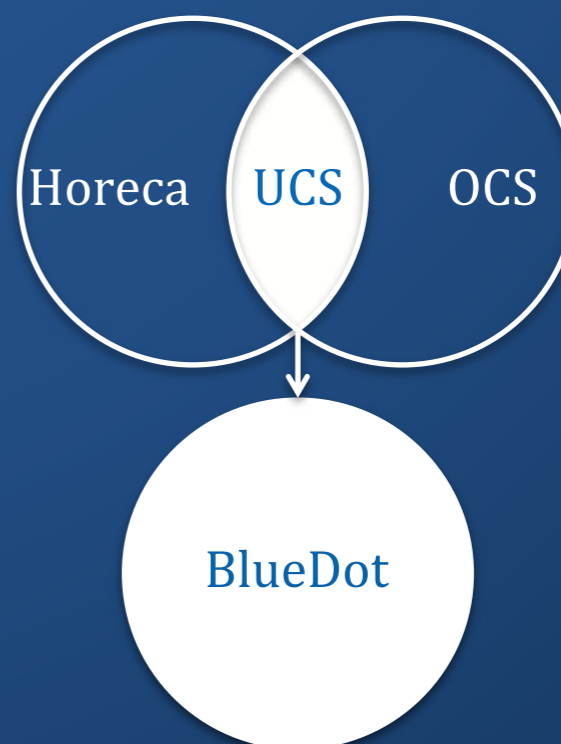


Идеальна для

Офисов, Больших гостиниц (обслуживания завтраков), UCS (Utility Coffee Services)

Преимущества

Гибкие конфигурации машины способствуют высокой продуктивности и широкому выбору напитков





368мм

585мм

550мм

Вес 25 кг



- Модульное устройство и широкий выбор модификаций

- Дружелюбный интерфейс с возможностью настройки 60 различных напитков

- Широкий выбор цветов

- Жемчужный
- Серый матовый
- Чёрный матовый
- Белый глянцевый
- Чёрный глянцевый

# Семейство BlueDot

## Инновации



### CARImilk

Технология вспенивания молока, гарантирующая наилучшую консистенцию и густоту молочных напитков с горячей и холодной пеной.



### MaxSave

Максимальное энергосбережение при сохранении высокой производительности



### CakeCrusher (дробилка)

Сокращает частоту чистки контейнера для отходов



### All in One Cleaning

Автоматизированная очистка кофемашины, позволяющая сэкономить время и сократить расходы на обслуживание.



### CupSense

Датчик наличия и размеров чашки



### Роторная помпа

Максимальная мощность при компактном размере

# BlueDot — Конфигурации



BlueDot 26

- Цифровой дисплей с кнопками управления
- Работает только со свежим молоком, либо сухими смесями (по выбору)
- Подключение телеметрии CARIsare
- Низкая цена и компактные размеры



BlueDot и BlueDot Plus

- Выберите между цифровым дисплеем с кнопками или сенсорным экраном 7 дюймов
- Гибкие конфигурации подключения молока, воды и бункеров с ингредиентами
- Подключение телеметрии CARIsare (только модель Plus)



BlueDot Power

- Сенсорный дисплей 7 дюймов
- Гибкие конфигурации подключения молока, воды и бункеров с ингредиентами
- Подключение телеметрии CARIsare
- Роторная помпа гарантирует лучшие производительность и качество вспенивания молока

# BlueDot — Конфигурации

Е:



заварной модуль  
с давлением

Ф:



заварной модуль  
без давления

ЕФ:



заварной модуль  
комбинированный

ЕТ:



заварной модуль  
с давлением  
+ блок для чая

Сухое  
МОЛОКО



1 бункер кофе  
2 бункера для  
сухих смесей

1 бункер кофе  
3 бункера для  
сухих смесей

2 бункера кофе  
2 бункера для  
сухих смесей

2 бункера кофе

Свежее  
МОЛОКО



# BlueDot — Конфигурации

	BlueDot 26	BlueDot	BlueDot Power	BlueDot Plus
Размеры (ШxГxВ)	253x585x550 мм	368x550x585 мм	368x550x585 мм	368x558x585 мм
Вес	25 кг	25 кг	30 кг	25 кг
Сливной поддон	80-170 мм	80 - 170 мм	80 - 170 мм	80 - 170 мм
Бункер для кофейных зерен	до 2 по 0,6/1,2 кг	До 2 0,6/1,2 кг	До 2 0,6/1,2 кг	До 2 0,6/1,2 кг
Контейнер для растворимых продуктов	До 2 по 0,7/1,5 л	До 3 0,7/1,5/3,5 л	До 3 0,7/1,5/3,5 л	До 3 0,7/1,5/3,5 л
Кофемолка	Металлические конические ножи	Металлические конические ножи	Металлические конические ножи	Металлические конические ножи
Вместимость контейнера для отходов	50	70	70	70
Вместимость бойлера кофе	0,6 л	0,6 л	0,6 л	0,6 л
Вместимость парового бойлера	Термоблок	Термоблок	0,6 л	Термоблок
Вместимость группы	7 ÷ 10 г 9 ÷ 16 г	7 ÷ 10 гр 9 ÷ 16 гр	7 ÷ 10 гр 9 ÷ 16 гр	7 ÷ 10 гр 9 ÷ 16 гр
Подключение к водопроводу	Водопровод или бак для воды	Водопровод или бак	Водопровод или бак	Водопровод или бак
Интерфейс пользователя	6 кнопок + 3,4" TFT дисплей	6 кнопок + 3,4" TFT дисплей	7" сенсорный экран	7" сенсорный экран
Питание	220 - 240 V 50/60 Hz	100 V 50/60 Hz 120 V 50/60 Hz 220 - 240 V 50/60 Hz	100 V 50/60 Hz 120 V 50/60 Hz 220 - 240 V 50/60 Hz	100 V 50/60 Hz 120 V 50/60 Hz 220 - 240 V 50/60 Hz
Мощность	1400 W ÷ 1700 W в зависимости от версии	1400 W ÷ 1700 W В зависимости от версии	1400 W ÷ 3000 W В зависимости от версии	1400 W ÷ 1700 W В зависимости от версии
Протокол коммуникации	MDB	MDB	MDB	MDB
Версии*	ES; ES+FM; ES+IN	ES; ES+FM; ES+FB; ES+FB+FM; ES+IN; ES+IN+FM	ES; ES+FM; ES+IN; ES+IN+FM	ES; ES+FM; ES+FB; ES+FB+FM; ES+IN; ES+IN+FM



# Семейство Armonia



## Преимущества

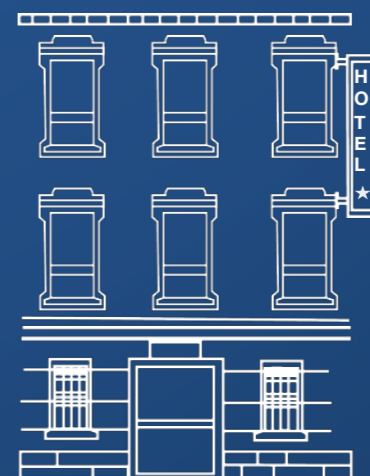
- Более 10 миллионов кофемашин по всему миру
- Разнообразное меню и надежная работа по доступной цене

## Идеальна для

Самообслуживания, в том числе на крупномасштабных производствах и в пунктах питания



Кафе



Отели



Рестораны



324мм

717мм

560мм

Вес 42 кг

- Гибкие комбинации бункеров для зерна и сухих смесей
- Настройки любых параметров для создания идеальных напитков
- Трубка пара для профессионалов-бариста
- Широкий выбор цветов



Жемчужный



Серый матовый



Чёрный матовый



Белый глянцевый



Чёрный глянцевый

# Семейство Armonia

## Инновации



### CARImilk

Технология вспенивания молока, гарантирующая наилучшую консистенцию и густоту молочных напитков с горячей и холодной пеной.



### PowerCleaner

Технология, обеспечивающая максимальные гигиенические условия молочного контура и паровой трубки с помощью встроенной системы полоскания



### USB Соединение

Для загрузки и копирования настроек кофемашины



### MaxSave

Максимальное энергосбережение при сохранении высокой производительности



### All in One Cleaning

Автоматизированная очистка кофемашины, позволяющая сэкономить время и сократить расходы на обслуживание.



### Динамик

Динамик, позволяющий воспроизводить музыку, рекламные акции.

# Armonia — Конфигурации



Armonia Soft

- Цифровой дисплей с кнопками управления
- Капучинатор CARImilk Static для приготовления горячих и холодных молочных напитков



Armonia Soft Plus

- Сенсорный дисплей 7 дюймов
- Капучинатор CARImilk Static для приготовления горячих и холодных молочных напитков
- Подключение телеметрии CARicare



Armonia Ultra

- Сенсорный дисплей 10 дюймов
- Капучинатор CARImilk Dynamic для приготовления горячей и холодной пены настраиваемой плотности
- Подключение телеметрии CARicare

# Armonia — Конфигурации

	Armonia Ultra	Armonia Soft Plus	Armonia Soft
Размеры (ШxГxВ)	324x560x717 мм	324x560x717 мм	324x560x717 мм
Вес	42 кг	42 кг	42 кг
Сливной поддон	95 – 155 мм	95 – 155 мм	95 – 155 мм
Бункер для кофейных зерен	1 или 2 x 600 или 1200 гр	1 или 2 x 600 или 1200 гр	1 или 2 x 600 или 1200 гр
Контейнеры для растворимых продуктов	1 или 2 x 1,5 или 3 л	1 или 2 x 1,5 или 3 л	1 или 2 x 1,5 или 3 л
Кофемолка	Металлические конические ножи	Металлические конические ножи	Металлические конические ножи
Вместимость контейнера для отходов	60	60	60
Вместимость бойлера кофе	1 л	1 л	1 л
Вместимость парового бойлера	1 л	1 л	1 л
Вместимость группы	8 ÷ 16 гр	8 ÷ 16 гр	8 ÷ 16 гр
Подключение к водопроводу	Водопровод	Водопровод	Водопровод
Интерфейс пользователя	10" сенсорный экран	7" сенсорный экран	8 + 2 кнопки + 3,4" TFT дисплей
Питание	120 V 50/60 Hz 200 V 50/60 Hz 220 - 240 V 50/60 Hz	120 V 50/60 Hz 200 V 50/60 Hz 220 - 240 V 50/60 Hz	120 V 50/60 Hz 200 V 50/60 Hz 220 - 240 V 50/60 Hz
Мощность	1300 W ÷ 3200 W В зависимости от версии	1300 W ÷ 3200 W В зависимости от версии	1300 W ÷ 3200 W В зависимости от версии
Протокол коммуникации	MDB, Executive	MDB, Executive	MDB, Executive
Версии*	ES; ES+FM; ES+IN; ES+IN+FM	ES; ES+FM; ES+IN; ES+IN+FM	ES; ES+FM; ES+IN; ES+IN+FM

# Семейство Optima



## Преимущества

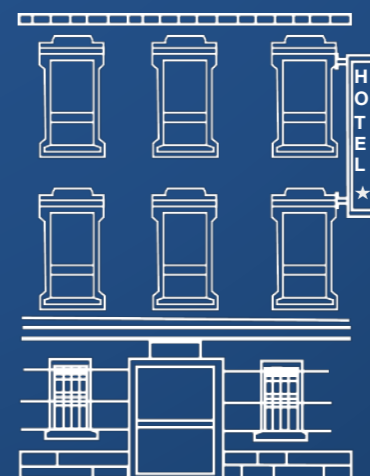
- Настоящий капучино менее чем за 30 секунд
- Первокласная производительность и надёжность по разумной цене

## Идеальна для

Самообслуживания, в том числе на крупномасштабных производствах и в пунктах питания



Кафе



Отели



Рестораны



324мм

814мм

560мм

Вес 48 кг

- Self-test системы, долговечность работы и простота в обслуживании
- Дружелюбный интерфейс и настройка любых параметров для создания идеальных напитков
- Красочная подсветка
- Широкий выбор цветов
  - Жемчужный
  - Серый матовый
  - Чёрный матовый
  - Белый глянцевый
  - Чёрный глянцевый

# Семейство Optima

## Инновации



### CARImilk

Технология вспенивания молока, гарантирующая наилучшую консистенцию и густоту молочных напитков с горячей и холодной пеной.



### PowerCleaner

Технология, обеспечивающая максимальные гигиенические условия молочного контура и паровой трубки с помощью встроенной системы полоскания



### USB Соединение

Для загрузки и копирования настроек кофемашины



### MaxSave

Максимальное энергосбережение при сохранении высокой производительности



### All in One Cleaning

Автоматизированная очистка кофемашины, позволяющая сэкономить время и сократить расходы на обслуживание.



### FridgePlus

Датчик перегрева и отсутствия молока



# Optima — Конфигурации



Optima Soft

- Цифровой дисплей с кнопками управления
- Капучинатор CARImilk Static для приготовления горячих и холодных молочных напитков



Optima Soft Plus

- Сенсорный дисплей 7 дюймов
- Капучинатор CARImilk Static для приготовления горячих и холодных молочных напитков
- Подключение телеметрии CARicare



Optima Ultra

- Сенсорный дисплей 10 дюймов
- Капучинатор CARImilk Dynamic для приготовления горячей и холодной пены настраиваемой плотности
- Подключение телеметрии CARicare

# Optima— Конфигурации

	Optima Ultra	Optima Soft Plus	Optima Soft
Размеры (ШxГxВ)	324x560x814 мм	324x560x814 мм	324x560x814 мм
Вес	48 кг	48 кг	48 кг
Сливной поддон	95 - 155 мм	95 - 155 мм	95 - 155 мм
Бункер для зерна	До 2 по 1,3 кг	До 2 по 1,3 кг	До 2 по 1,3 кг
Контейнеры для растворимых продуктов	-	-	-
Кофемолка	Плоские металлические лезвия Ø64	Плоские металлические лезвия Ø64	Плоские металлические лезвия Ø64
Вместимость контейнера для отходов	60	60	60
Вместимость бойлера кофе	1 л	1 л	1 л
Вместимость парового бойлера	1,8 л	1,8 л	1,8 л
Вместимость группы	8 ÷ 16 гр	8 ÷ 16 гр	8 ÷ 16 гр
Подключение к водопроводу	Водопровод	Водопровод	Водопровод
Интерфейс пользователя	10" сенсорный экран	7" сенсорный экран	8+2 кнопки + 3,4" TFT дисплей
Питание	200 V 50/60 Hz 220 - 240 V 50/60 Hz 400 V 50/60 Hz	200 V 50/60 Hz 220 - 240 V 50/60 Hz 400 V 50/60 Hz	200 V 50/60 Hz 220 - 240 V 50/60 Hz 400 V 50/60 Hz
Мощность	3700 W ÷ 5900 W Зависит от версии	3700 W ÷ 5900 W Зависит от версии	3700 W ÷ 5900 W Зависит от версии
Протокол коммуникации	MDB, Executive	MDB, Executive	MDB, Executive
Версии	ES; ES+FM	ES; ES+FM	ES; ES+FM

Холодильники

**CARIMALI**

# Fridge C



## Особенности

- Камера на 1 л для одного пакета молока
- Наличие прозрачной дверцы
- Поставляется в версиях С (без аналогового экрана с данными о температуре) и С-DGT (с экраном отображения температуры)

# Fridge S / S-DGT



## Особенности

- Камера на 7 л, в которую можно поместить контейнер для молока на 4,5 л
- Поставляется в версиях S (без аналогового экрана с данными о температуре) и S-DGT (с экраном отображения температуры)

# Fridge Plus / Ultra

## Особенности

- Камера на 11 л с контейнером для молока на 4,5 л (модель Plus)
- Можно установить 1 контейнер на 7 л или 2 отдельных контейнера для молока по 3,5 л (только модель Ultra)



# Традиционные кофемашины

**CARIMALI**

# Diva PRO



## Идеальна для

Кофеен среднего и большого размера,  
баров и ресторанов

## Преимущества

Удобство эксплуатации,  
возможность точной настройки экстракции,  
привлекательный дизайн





# Diva PRO

## Инновации



**Трубка пара Cool-Touch**  
Простота в обслуживании



**Perfect Point**  
Настройка температуры  
для каждой группы



**Автоматический  
капучинатор**  
Установка температуры на  
каждую кнопку (до 7 выбранных  
температур в группе)



**Клапан-смеситель  
для воды**  
Две предустановленных дозы  
для воды нужной температуры



**Электронный цикл  
очистки**  
Простота в чистке и  
эксплуатации



**Увеличенный бойлер**  
Повышенная производительность  
при аналогичных габаритах

# Divia PRO – конфигурации

	2 группы	3 группы
Размеры (ШxГxВ)	800x515x574 мм	1020x515x574 мм
Дисплей	Графический	Графический
Количество кнопок	5	5
Вместимость парового бойлера	11,5 л	16 л
Подключение к водопроводу	Водопровод	Водопровод
Вес	70 кг	88 кг
Подогрев чашек	Включен	Включен
Питание	220 - 240 V 50/60 Hz 400 V 50/60 Hz	400 V 50/60 Hz
Мощность	4300 W	5500 W

# Slingshot

## Кофемолка. Изобретённая заново



Идеальна для

Кофеен, баров и ресторанов  
с высокой проходимостью

Преимущества

Высокая производительность и  
простота обслуживания по доступной цене

Ваша информация  
для клиента  
всегда под рукой

Индикатор  
свежести кофе  
Кастомизируемые  
боковые панели



Камера формирования  
готовой кофейной  
таблетки

Высокоточная  
настройка помола

Регулируемое ложе  
под любой тип холдера

Переключение режима  
помола (авто/ручной)

# Slingshot – конфигурации

	S64	S75	C68
<b>Размеры (ШхВхГ)</b>	212x632x440 мм	212x632x440 мм	212x632x440 мм
<b>Вес</b>	20 кг	24 кг	24 кг
<b>Тип лезвий</b>	Плоские 64 мм	Плоские 75 мм	Конические 68 мм
<b>Напряжение</b>	220-240 В, 50/60 Гц	220-240 В, 50/60 Гц	220-240 В, 50/60 Гц
<b>Мощность</b>	380/460 Вт	450/570 Вт	450/570 Вт
<b>Скорость работы</b>	1215-1458 об/мин	1215-1458 об/мин	450-540 об/мин
<b>Уровень шума</b>	87 дБ	87 дБ	87 дБ

# Bubble



## Идеальна для

Небольших кофеен, кофе-поинтов, киосков и ресторанов

## Преимущества

Высокая производительность, простота обслуживания и удобный интерфейс по доступным ценам





# Bubble

## Инновации



### Экономайзер (опция)

Возможность настроить температуру воды для Американо



### Клапан-смеситель для воды

Две предустановленных дозы для воды нужной температуры



### Электронная настройка предсмачивания

Установка температуры на каждую кнопку (до 7 выбранных температур в группе)



### Бойлер

Простота в обслуживании и стабильность в работе благодаря технологии термосифонической циркуляции



### Электронный цикл очистки

Простота в чистке и эксплуатации

# Bubble – конфигурации

	1 группа	2 группы	3 группы
Размеры (ШхГхВ)	355x515x497 мм	722x515x497 мм	942x515x497 мм
Дисплей	Буквенно-цифровой	Буквенно-цифровой	Буквенно-цифровой
Количество кнопок	5	5	5
Вместимость парового бойлера	4 л	11 л	14 л
Подключение к водопроводу	Водопровод	Водопровод	Водопровод
Вес	30 кг	47 кг	61 кг
Подогрев чашек	Нет	На выбор	На выбор
Питание	120 V 50/60 Hz 200 V 50/60 Hz 220 - 240 V 50/60 Hz	200 V 50/60 Hz 220 - 240 V 50/60 Hz	220 - 240 V 50/60 Hz 400 V 50/60 Hz
Мощность	1450 W + 1850 W В зависимости от версии	3465 W + 3150 W В зависимости от версии	4350 W